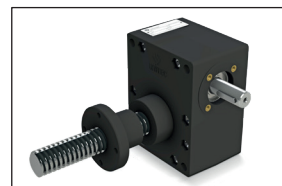
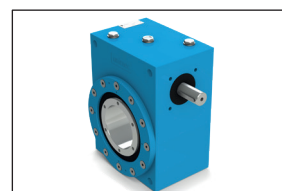
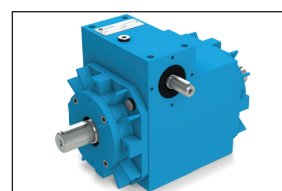
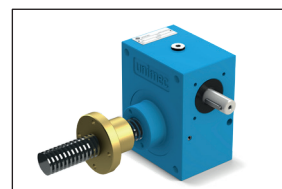
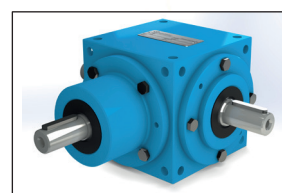
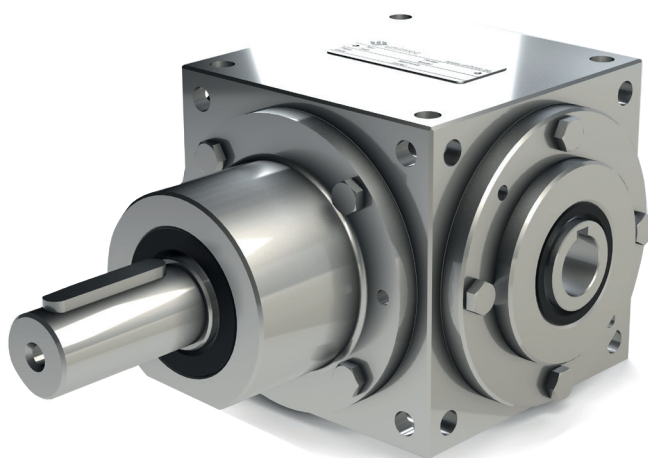


Spindelhubgetriebe  
Kegelradgetriebe



# Spindelhubgetriebe

## SERIE TP/TPR MIT TRAPEZGEWINDETREIB

### Baugrößen 183 bis 25022

*Ausführung TP mit linearer Bewegung der Spindel*

*TPR mit linearer Bewegung der Mutter*

*Statische Last von 10kN bis 3000kN*

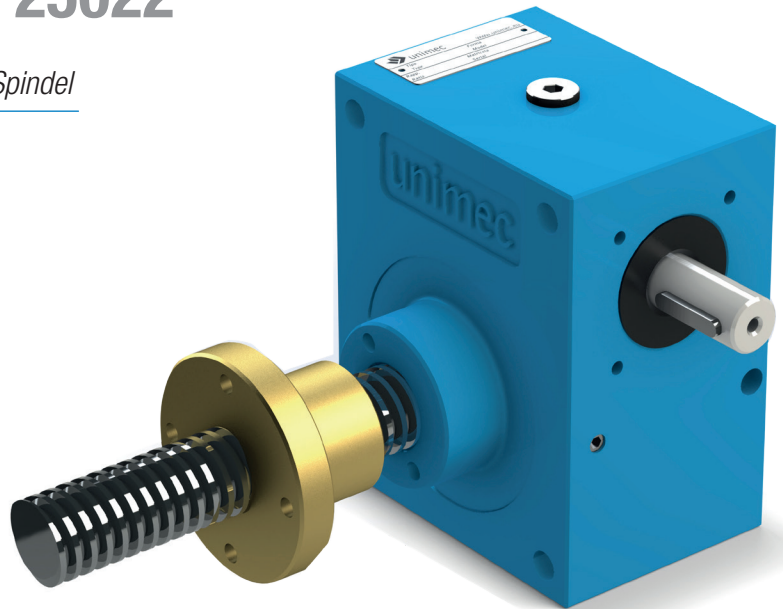
*Spindeldurchmesser 18mm bis 250mm*

*Untersetzungen  $i = 5$  bis  $i = 36$*

*Verschiedene Bauformen*

*Umfangreiches Zubehör*

*Sonderlösungen auf Anfrage*



## SERIE K/KT/KR MIT KUGELGEWINDETREIB

### Baugrößen 59 bis 117

*Ausführung K, Getriebegehäuse ohne Gewindetrieb*

*Ausführung KT mit linearer Bewegung der Spindel*

*Ausführung KR mit linearer Bewegung der Mutter*

*Statische Last von 15kN bis 3000kN*

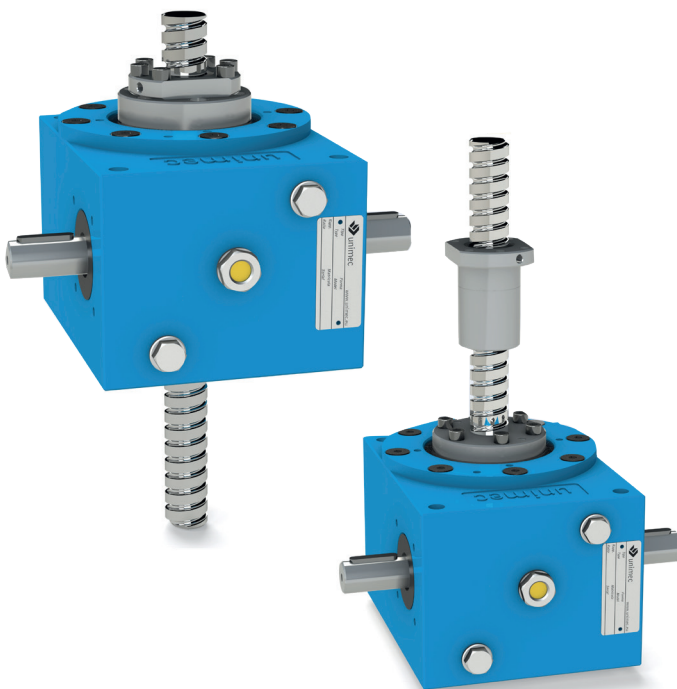
*Spindeldurchmesser 16mm bis 80mm*

*Untersetzung  $i = 5$*

*Verschiedene Bauformen*

*Umfangreiches Zubehör*

*Sonderlösungen auf Anfrage*



# SERIE XTP/XTPR IN EDELSTAHL-AUSFÜHRUNG AISI 316

## Baugrößen 204 bis 407

*Ausführung XTP mit linearer Bewegung der Spindel*

*Ausführung XTPR mit linearer Bewegung der Mutter*

*Statische Last von 20kN bis 80kN*

*Spindeldurchmesser 20mm bis 40mm*

*Untersetzungen  $i = 5$  bis  $i = 30$*

*Verschiedene Bauformen*

*Umfangreiches Zubehör*

*Sonderlösungen auf Anfrage*



# SERIE ALEPH TP/TPR MIT POLYMERGEHÄUSE UND TRAPEZGEWINDETREIB

## Baugrößen 420 bis 740

*Ausführung TP mit linearer Bewegung der Spindel*

*Ausführung TPR mit linearer Bewegung der Mutter*

*Option: TP und TPR mit Edelstahlspindel aus AISI 316*

*Statische Last von 12kN bis 30kN*

*Spindeldurchmesser 20mm bis 40mm*

*Untersetzungen  $i = 5$  bis  $i = 30$*

*Verschiedene Bauformen*

*Umfangreiches Zubehör*

*Schmiermittelfreier Betrieb*

*Sonderlösungen auf Anfrage*



# Kegeelradgetriebe

## SERIE R - STANDARDAUSFÜHRUNG

### Baugrößen 54 bis 500

*Statische Radiallast von 1kN bis 142kN*

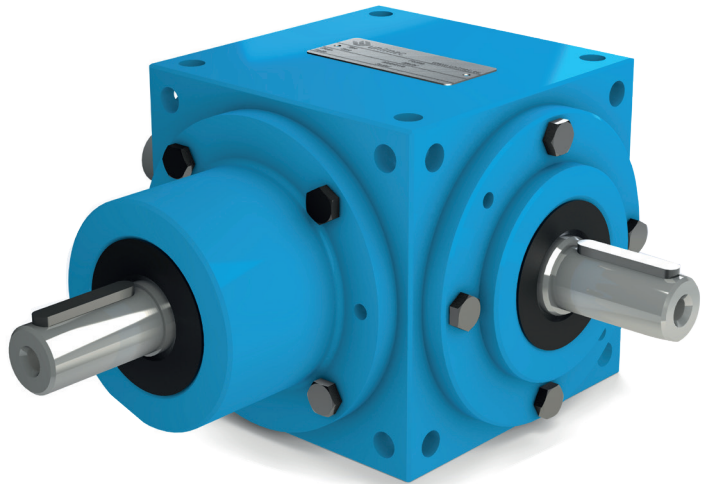
*Statische Axiallast von 0,7kN bis 380kN*

*Max. Drehmoment von 40Nm bis 54000Nm*

*Untersetzungen  $i = 1$  bis  $i = 4$*

*Verschiedene Bauformen*

*Sonderlösungen auf Anfrage*



## SERIE XR – AUSFÜHRUNG IN EDELSTAHL AISI 316

### Baugrößen 54 bis 134

*Statische Radiallast von 1,0kN bis 10kN*

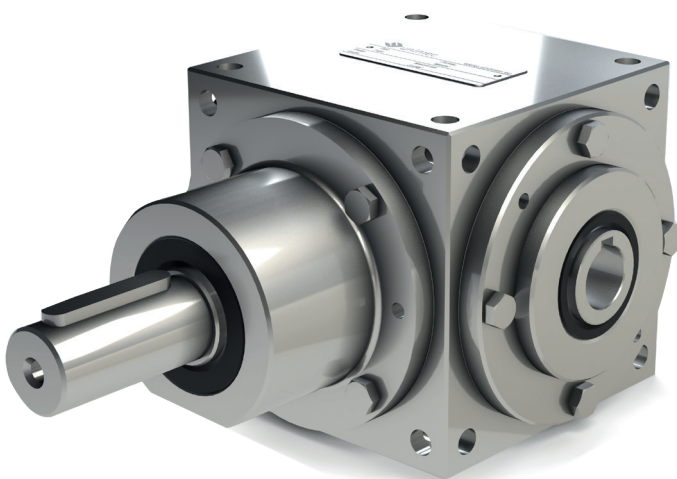
*Statische Axiallast von 0,7kN bis 35kN*

*Antriebsmoment von 40Nm bis 320Nm*

*Untersetzungen  $i = 1$  bis  $i = 4$*

*Verschiedene Bauformen*

*Sonderlösungen auf Anfrage*



# Überlagerungsgetriebe

5 Modelle und 85 Bauformen

Wirkungsgrad 80% bis 93%

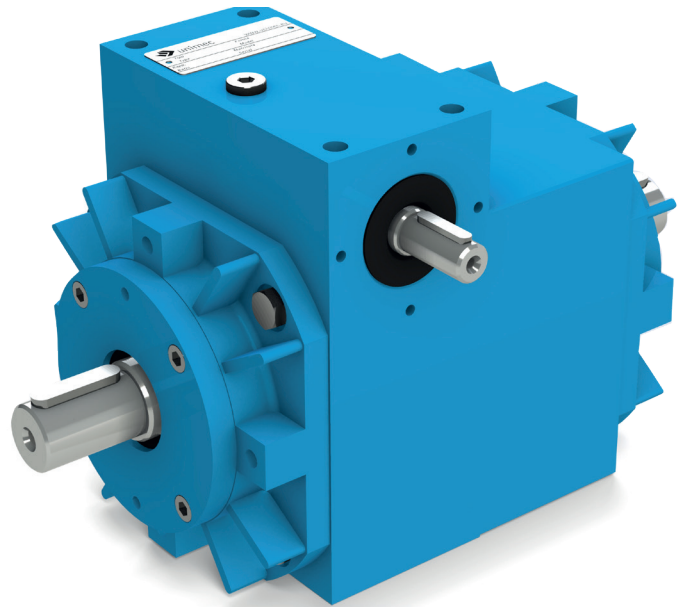
Statische Radiallast von 1,8kN bis 3,8kN

Statische Axiallast von 1,1kN bis 3,5kN

Antriebsmoment von 109Nm bis 375Nm

Untersetzung  $i = 0,75$  bis  $i = 3$

Kombination mit Kegelradgetriebe möglich



# Schmierstoffe

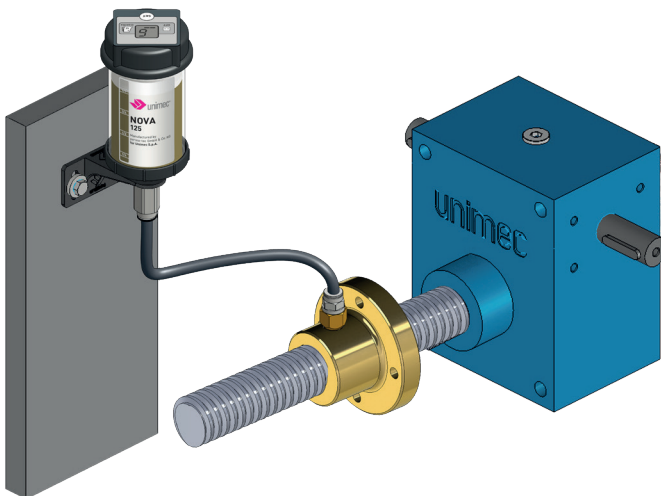
Vollsynthetisches Getriebeöl

Fließfett für Zahnräder und Trapezgewindespindeln

Speziell für Unimec hergestelltes Produkt

Temperaturbereich von  $-40^{\circ}$  bis  $+400^{\circ}\text{C}$

Automatische Schmierysteme optional erhältlich



# Kupplungen und Gelenkwellen

## SERIE BK/EK/ZAE/UM

Aluminium oder Edelstahl

Versionen mit Elastomerstern, Balg oder Lamellen

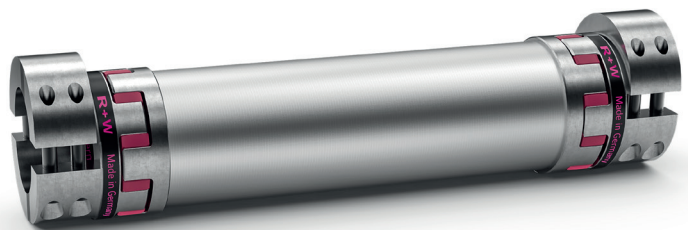
Wellen bis 6000mm Länge

Drehmomente von 2Nm bis 25000Nm

Bohrungsdurchmesser von 3mm bis 170mm

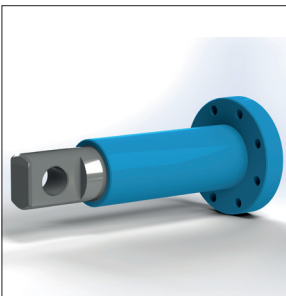
Individuell anpassbar

Kleine Toleranzen

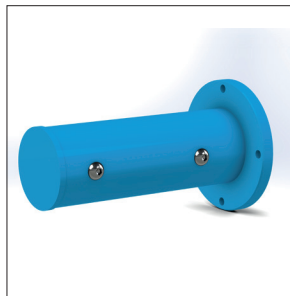


## UMFANGREICHES ZUBEHÖR UND SONDERAUSSTATTUNGEN (BEISPIELE)

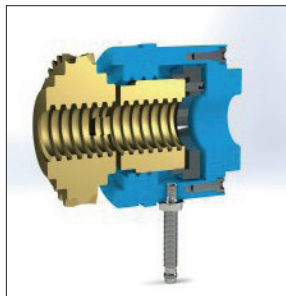
Schutzrohr mit Schwenkauge PO



Verdrehsicherung mit doppelter Führung PR-A



Sicherheitsfangmutter CSU-TP



Temperaturkontrollvorrichtung CTR



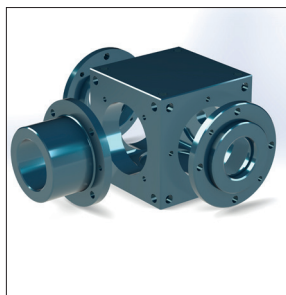
Spindelkopf mit Gabelklemme TFC



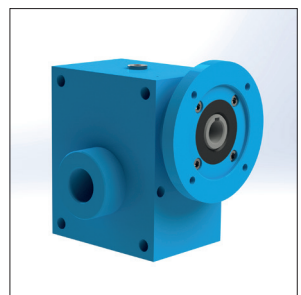
Pendelmutter CHA



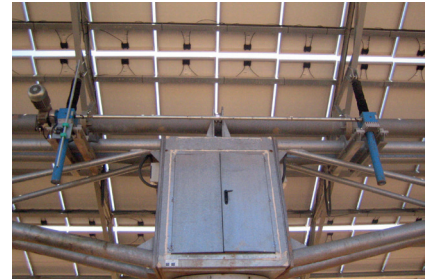
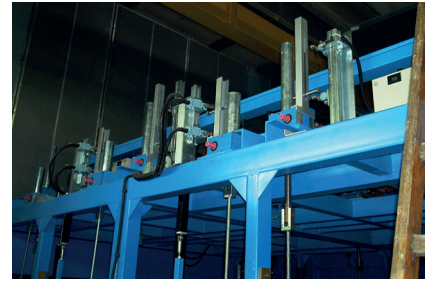
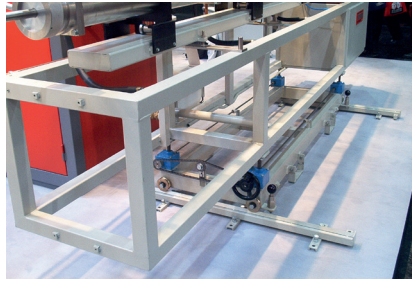
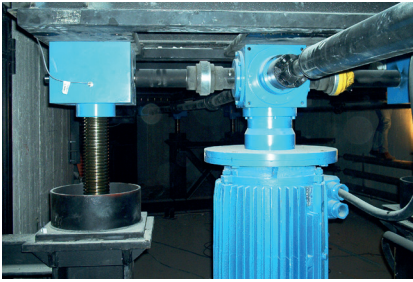
Epoxidharz-Lackierung VE



Direkte Motormontage



# Anwendungsbeispiele



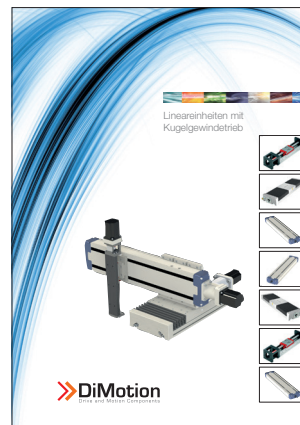
# Unsere aktuellen Kataloge



*Spielarme Planetengetriebe  
und Kegelerdgetriebe*



*Lineareinheiten mit  
Zahnriementrieb*



*Lineareinheiten mit  
Kugelgewindtrieb*



*Linearmotoreinheiten*



Kataloge, Bedienungs- und Wartungsanleitungen sowie Zeichnungen finden Sie zum Download unter [www.dimotion.de](http://www.dimotion.de)



DiMotion GmbH  
Hanns-Martin-Schleyer-Str. 35  
41199 Mönchengladbach  
T: +49 2166 621 41 40  
Internet: [www.dimotion.de](http://www.dimotion.de)